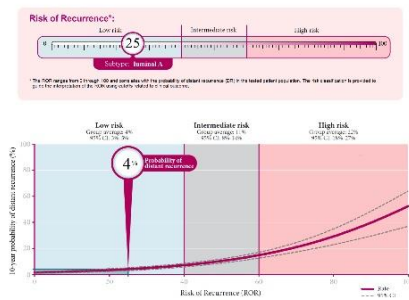


Highlights of Prosigna™ Report



22



PROSIGNA (PAM50)

Prosigna es un test genómico que identifica la probabilidad de recaída en pacientes con cáncer de mama en los próximos 10 años. Esto se conoce como recidiva a distancia. Evaluando este riesgo, Prosigna puede ofrecer una información más detallada sobre el seguimiento y tratamiento que se debe realizar al paciente con cáncer de mama.

Prosigna utiliza la firma genética PAM50 para encontrar información biológica y genética única del tumor, también denominada subtipo intrínseco. Usando un proceso automático, el subtipo intrínseco es combinado con otros factores incluyendo la medida del tumor y el número de ganglios linfáticos implicados para ayudar a determinar el riesgo de recurrencia a distancia. Mirar y tener en cuenta los próximos 10 años pueden ayudar al paciente y al profesional sanitario a tomar decisiones con mayor confianza.